A photograph of a woman with blonde hair and a man in a white sweater sitting at a desk in an office. The woman is typing on a keyboard while the man looks at a computer monitor and gestures with his hands. The background shows a bookshelf with books and a framed picture of a deer head.

Expertmeeting herkenbare,  
toegankelijke, onafhankelijke,  
deskundige loopbaanondersteuning  
voor Leven Lang Ontwikkelen

## Op uitnodiging van...

**SER**



Thea van den Boom - Ministerie OCW

Elize de Bar - UWV

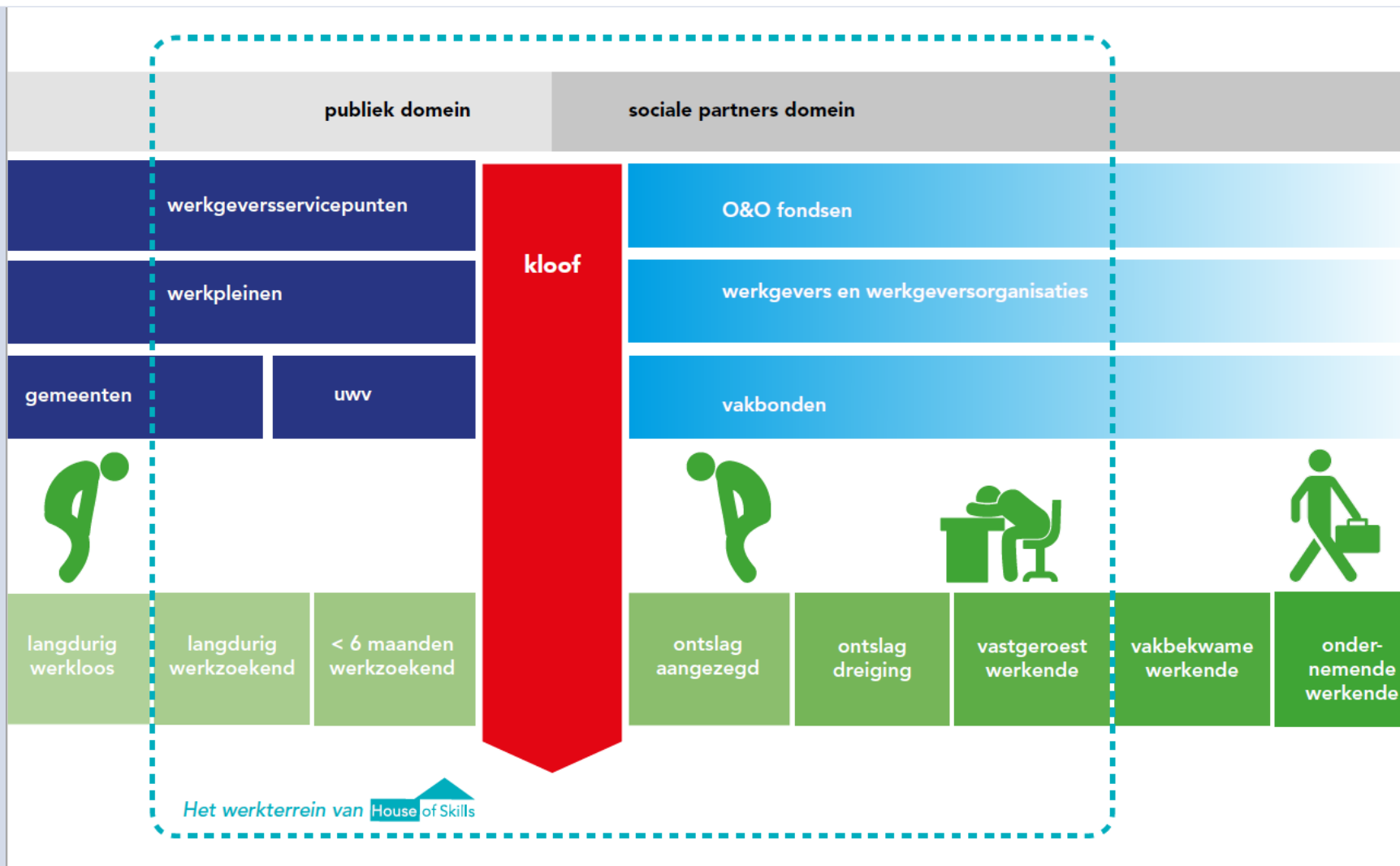
Jouke Post - James Loopbaan/SAXION

Karien Coppens - Euroguidance

Ester Leibbrand - Noloc

Vanessa Roelse - SER Actie-agenda  
LLO

# Kloof



## Knelpunten

- Herkenbaarheid
- Toegankelijkheid
- Onafhankelijkheid
- Deskundigheid
- Coördinatie en samenhang in visie en beleid op LLO/loopbaanondersteuning lange termijn

## Tijd voor een doorbraak?!

**Vandaag**

**SER**

**Discover – Dream – Design – Destiny**

- **14.00u**                    **Opening, welkom en achtergrond**
- **14.20u**                    **Discover: voorbeelden aan het woord**
- **15.00u**                    **Discover & Dream: werkende elementen en gewenste toekomst**
- **15.35u**                    **Korte pauze**
- **15.45u**                    **Design: concrete oplossingen en afspraken voor samenwerking**
- **16.15u**                    **Dreams & Designs presenteren**
- **16.40u**                    **Destiny: vervolgspraken**
- **17.00u**                    **Einde**



# Discover



euro | guidance

Nederlands Loopbaankennispunt EU

# Loopbaanondersteuning en leven lang ontwikkelen in Europa

4 december 2019



# Team Euroguidance Nederland



KARIEN COPPENS



JETSKE TUINSTR



MATTHIEU MES



EVA-MARIA TERNITÉ



LISSA GROENEWOUD



FRANKA VAN DE WIJDEVEN



euro | guidance

Nederlands Loopbaankennispunt EU

All Euroguidance centres share three common goals:



to support the development of the European dimension of lifelong guidance.



to support competence development of guidance practitioners and raise their awareness on the value of international mobility.



to provide information and communication on the European dimension of guidance.



euro | guidance

Nederlands Loopbaankennispunt EU

# België

# België

- Uniform beleid en borging kwaliteit van instituties en professionals, o.m. door mandaten en uitbesteden ICT-services
- Online (nadruk op zelfregie), indien nodig f2f
- Inzet van en Loopbaancheques. Elke 6 jaar 8 uur loopbaanbegeleiding voor werknemers en zelfstandigen, te besteden bij erkend loopbaancentrum



euro | guidance

Nederlands Loopbaankennispunt EU

# Noorwegen

# Noorwegen

## Timeline for the work





euro | guidance

Nederlands Loopbaankennispunt EU

# Finland

# Finland

- Er bestaan meer dan 70 One-stop-Guidance-centra.
- De activiteiten worden ontwikkeld in een honderdtal gemeenten.
- In heel Finland hebben jongeren in 2018 meer dan 142 000 keer gebruik gemaakt van de diensten.
- De werkwijzen en modellen, evenals de vormen van samenwerking, variëren.
- Andere factoren die van invloed zijn op de operatie zijn de geografische ligging en de omstandigheden in de gemeente.





# Geleerde lessen

- Het belang van ondersteuning op hoog niveau: Effectief partnerschap vereist leiderschap, bereidwilligheid van alle partijen en gemeenschappelijke doelstellingen.
- Jongeren moeten centraal staan - in vele opzichten (Co-creatie van diensten)
- Niet het gebouw... maar de locatie is belangrijk...
- Evaluatie is uitdagend, maar belangrijk.
- Er zijn veel wegen naar dezelfde bestemming
- Het kost tijd - wees geduldig.



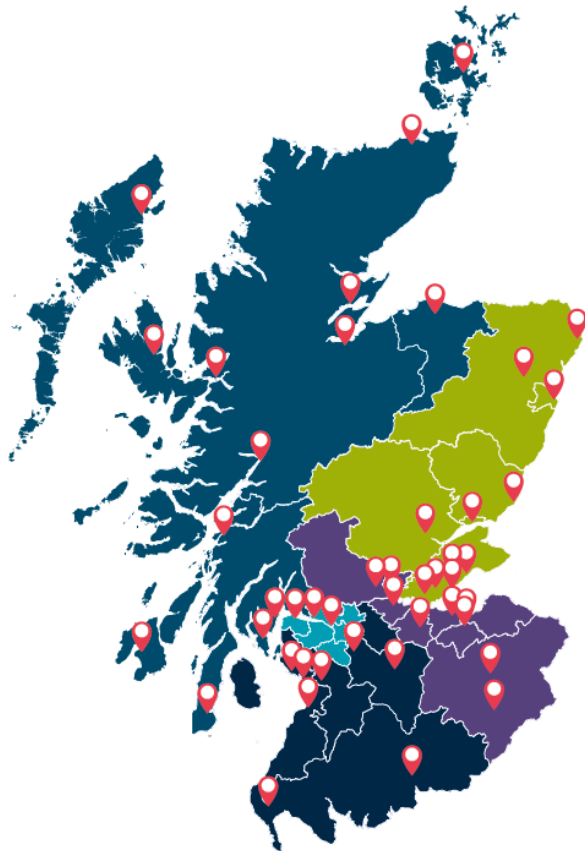
euro | guidance

Nederlands Loopbaankennispunt EU

# Schotland

# Schotland

686 fte voor aanbod tijdens en na school



- ★ Support to develop an individual's career management skills
- ★ One-to-one career guidance
- ★ Employability support
- ★ Information and links to local employers
- ★ Labour market information
- ★ Access to all learning and skills pathways, including apprenticeship opportunities
- ★ Career events
- ★ Online career information and advice
- ★ Information about funding
- ★ Support for parents and carers
- ★ Work with other partners



euro | guidance  
Nederlands Loopbaankennispunt EU



**KERNGROEP  
LOOPBAANONDERSTEUNING  
LLO**

Thea van den Boom - Ministerie OCW  
Elize de Bar - UWV  
Jouke Post - James Loopbaan/SAXION  
Karien Coppens - Euroguidance  
Marianne Zoetmulder - Leerwerkloketten  
Ester Leibbrand - Noloc



**In a nutshell.**

Never before in human history,  
has career guidance been so  
important.



euro | guidance  
Nederlands Loopbaankennispunt EU

# Meer informatie?



[www.euroguidance.nl](http://www.euroguidance.nl)



[euroguidance@cinop.nl](mailto:euroguidance@cinop.nl)



<https://www.linkedin.com/showcase/17904705/>



<https://twitter.com/Euroguidance>



<https://www.facebook.com/pages/Euroguidance-the-Netherlands/187745434641070>

Neem je deze ook mee in de evaluaties van bijeenkomsten?  
Bijvoorbeeld aan het einde: Blijf op de hoogte van onze  
activiteiten en meld [hier](#) je aan voor onze nieuwsbrief!



# Leren en Werken



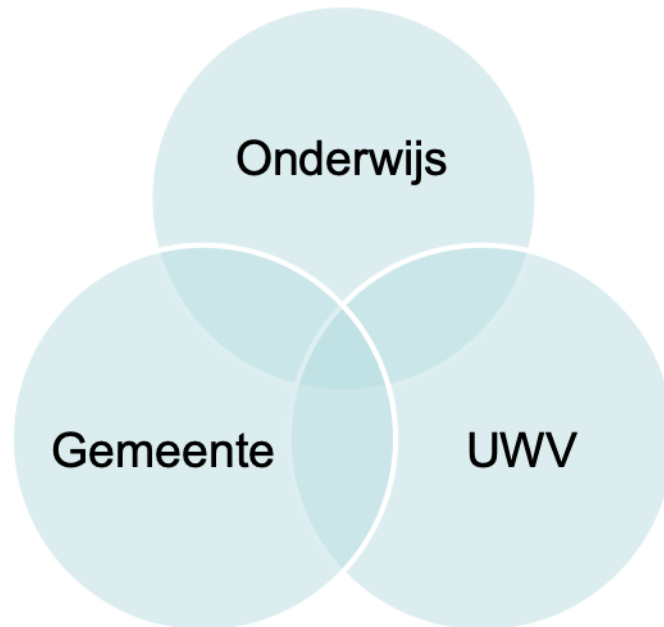
## Leerwerkloket Rijnmond

**Krachtenbundeling op leren, werken en leven  
lang ontwikkelen**

Jakolien van der Poel  
Mariska Sengsily

Projectleider  
Adviseur Leren en Werken

# Samenwerkingsverband



## Stuurgroep:

Albeda  
NTRO  
Zadkine

UWV –  
Gemeente R'dam

## Regiegroep:

Albeda  
NTRO  
Zadkine  
SBB

Gemeente R'dam  
Gemeente R'dam  
UWV  
Stroomopwaarts

## Werkgroep / expertgroep:

Aan de hand van activiteiten / inhoudelijke vraagstukken worden experts van het samenwerkingsverband bevroegd en ingezet:

- BBL informatiemarkt
- Leerwerk akkoorden





# Onze kerntaken



## Advies

- Arbeidsmarkt
- (studie) Loopbaan
- Competenties



## Netwerk

- Verbinden Ondernemers, Overheid en Onderwijs
- Aansluiting onderwijs – arbeidsmarkt



## Makelen

- Vormgeven leerwerktrajecten i.s.m. partners



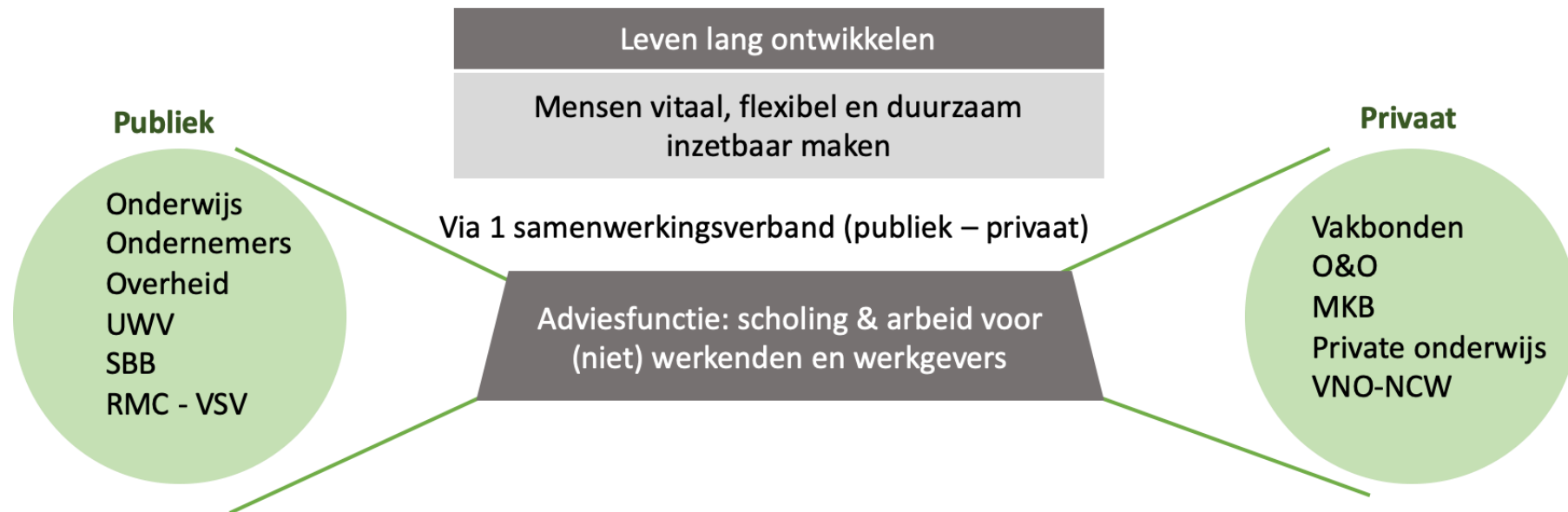
## Informereren

- Online / offline informatie
- Arbeidsmarkt
- Opleiding
- Beroepen

# Leven lang ontwikkelen

## Van 'repareren' naar 'vooruit kijken'

(niet) werkenden en werkgevers betere ondersteuning geven  
en het ontwikkelen van een positieve leercultuur



# Leerwerkloket PLUS

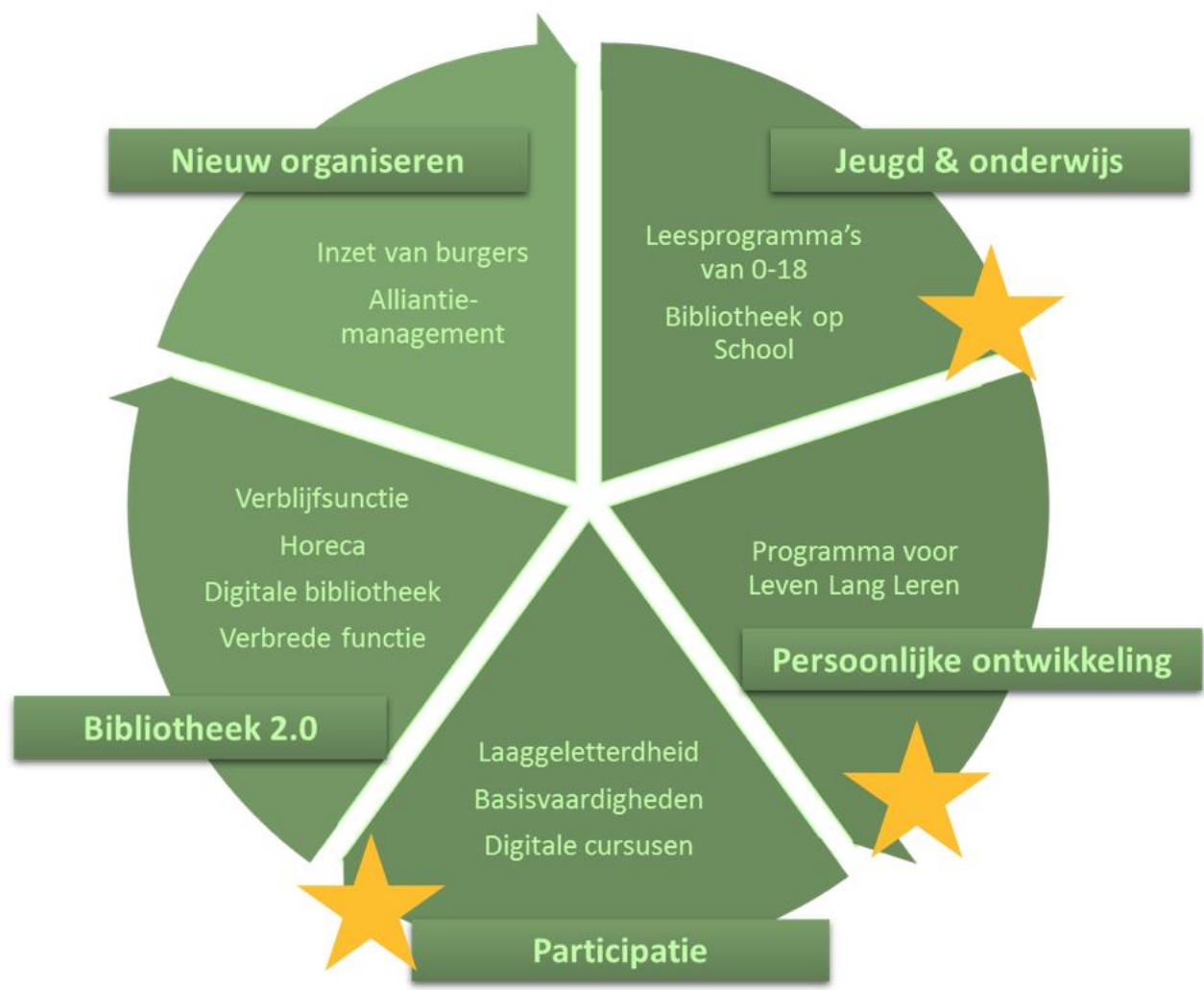
Doelstellingen van het Leerwerkloket Rijnmond:

1. Zichtbaarheid van het Leerwerkloket Rijnmond vergroten (online / offline)
2. Borgen en versterken van partnerships (o.a. werkgevers)
3. Vergroten van de dienstverlening voor (niet) werkenden en werkgevers

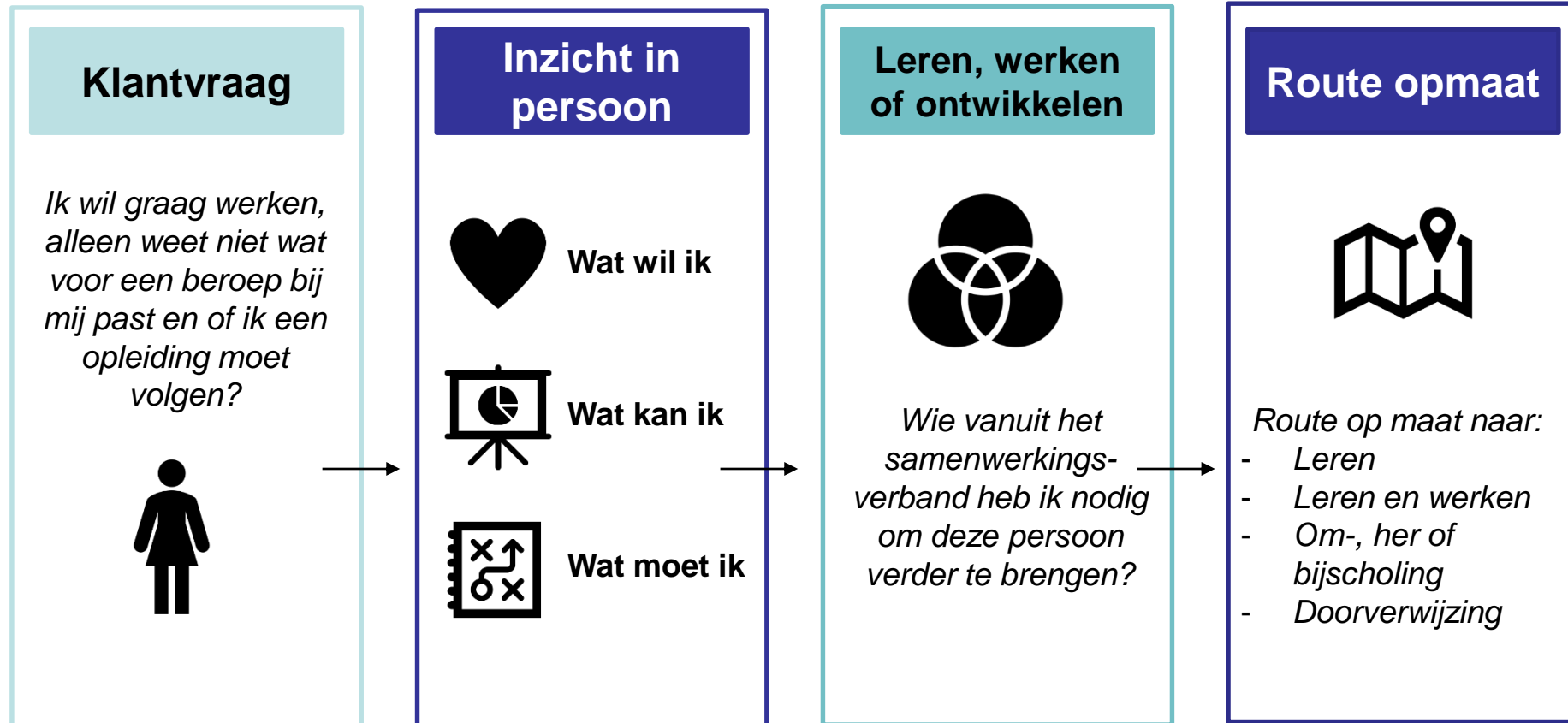
# De samenwerking met de bibliotheek in Rotterdam

## **Doel:**

Het vergroten van de zichtbaarheid van het Leerwerkloket, zodat iedereen met een scholings- of adviesvraag bij ons en onze partners terecht kan



# Hoe helpen wij burgers verder?



# Leven lang leren in de bibliotheek

**Pro  
biblio**



**Een verkenning**

**Wij werken  
aan de  
toekomst van  
bibliotheeken**



# Samenwerken op LLO

**Wat is nodig om de  
samenwerking op LLO te  
versnellen, versterken en  
verdiepen?**




in samenwerking met

provincie limburg



en samenwerkingspartners

# ***Wat/wie is Leo?***

- Ontwikkelprogramma
  - Inspireren en verleiden van het individu
  - Grip op eigen loopbaan
  - Leven lang ontwikkelen
  
  - Het individu centraal
- 

# Waarom Leo?

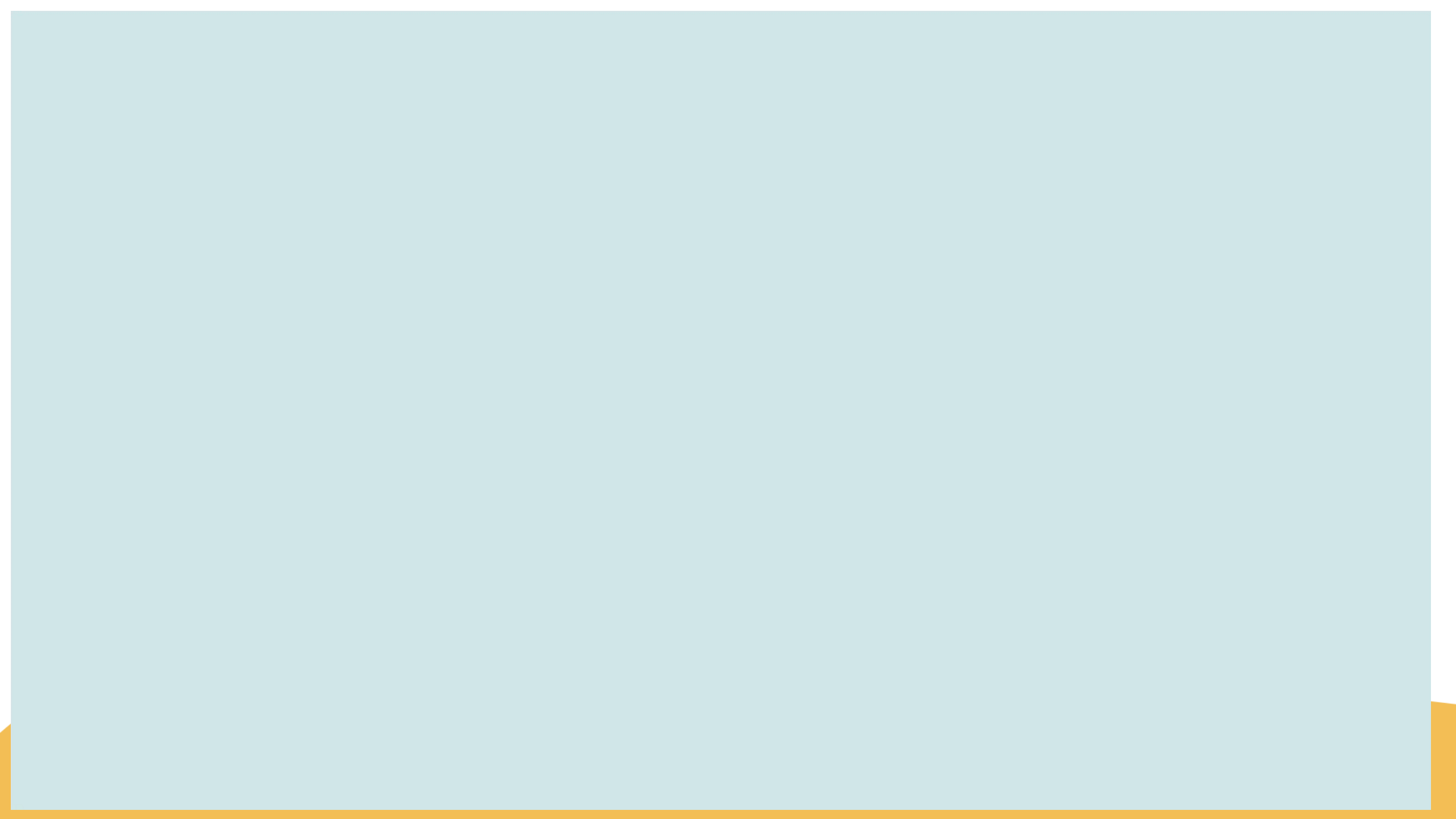
- Maatschappelijke, economische en technologische ontwikkelingen
- Duurzame inzetbaarheid
- Arbeidsparticipatie
- Wendbare beroepsbevolking
- Regie bij het individu
- Blijvende backbone



# Partners

- Provincie Limburg
- Baandomein
- LWV VNO-NCW
- FNV
- Brightlands Smart Services
- S-BB
- ROC's, AOC
- Zuyd Hogeschool
- SVO-PL
- Loketten Leren & Werken
- UWV
- Arbeidsmarktregio's
- Zorg aan Zet





# *Uitgangspunten*

- Het individu centraal
  - Studenten
  - Werknemers
  - Werkzoekenden
- Onafhankelijk
- Objectief
- Duurzaam
- Fysiek en virtueel
- Laagdrempelig en toegankelijk
- Samenwerken en verbinden





# *9 pilots*

Bewustwording

Dienstverlening

Communicatie

Digitaal platform

Werknemers  
via werkgevers

Experiences

Onderwijs

Kennisplatform

Onderzoek

# *Dienstverlening*

digitaal en fysiek – workshops – gesprekken – advies

1e lijns en gericht op eigen regie



# *Communicatie en Bewustwording*



Laagdrempelig en continu



Herkenbaar, mens-mens, op inhoud



Sturen op data, volume



# *Mijn Leo*

zelftesten – data platform – individu als eigenaar

duurzaam, faciliterend



# *Leo-experience*

verkennen en ontdekken – fysiek – virtueel – branches

laagdrempelig inzicht krijgen



# Experiences

- meeloopdag
- netwerkgesprek
- bedrijfsbezoek



## Leo - experience



### Operator, onderhoudstechnicus of laborant

*Meeloopdagen*

#### Procestechniek & Maintenance Limburg

Verspreid door heel Limburg liggen bedrijven die lid zijn van PML; een samenwerkingsverband van procestechniek en maintenancebedrijven. Deze bedrij...

Sittard

[meer informatie](#)



### Relatiemanager

*Netwerkgesprekken*

#### Baandomein

Baandomein verbindt en gelooft in de uitdaging om de werkgelegenheid in Limburg voor deelnemende organisaties en het individu passend te maken. Dat...

Heerlen

[meer informatie](#)



**SCHAKEL**

### Communitybeheerder

*Netwerkgesprekken*

#### Schakel B.V.

Schakel B.V. is een netwerkorganisatie. Bij Schakel leggen ze verbindingen tussen verschillende organisaties. Deze verbindingen worden tot stand ge...

Maastricht

[meer informatie](#)



### Medewerker Shared Service Center

*Meeloopdagen*

#### Gemeente Maastricht

"De uitvoering van de ondersteunende bedrijfsvoeringstaken is geconcentreerd in 1 organisatieonderdeel. Het Shared Service Center is de di...

Maastricht

[meer informatie](#)



### Customer Service Medewerker Logistiek



### Loopbaanadviseur

# *Werknemers via werkgevers*

## *Leo komt naar je toe!*

koffiebreak – gesprekken – bewustwording – actie

betrokkenheid werkgevers



# Koffiebreak barista, workshop, speeddates, .....





***Waar staan we nu....***



Limburgers

Profielen

7500

600



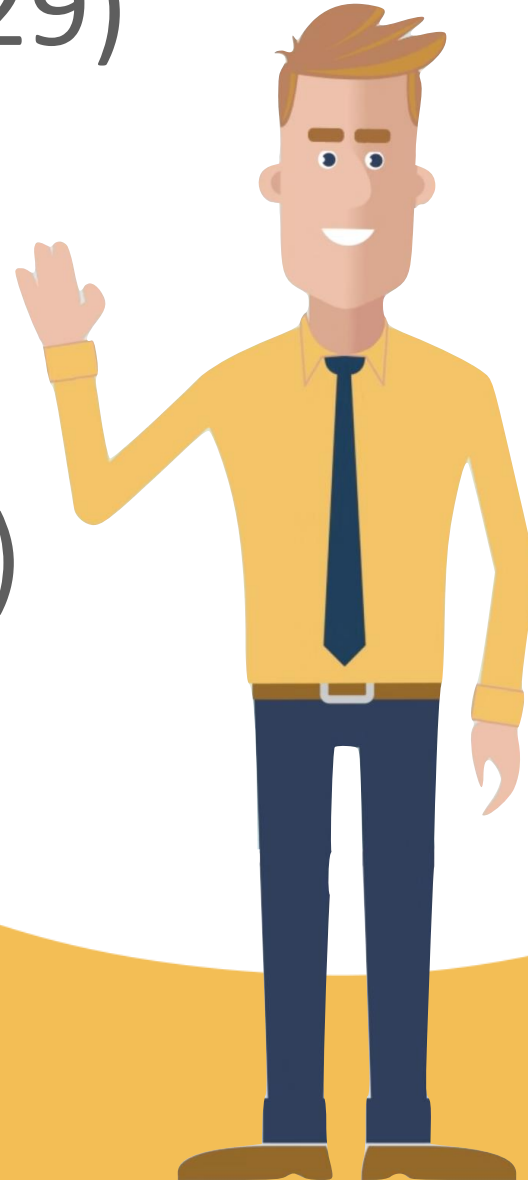
Online tests

725



Workshops (29)  
**384**

Koffiebreaks (10)  
**229**



Experiences (20)  
**63**

Individueel advies  
**211**



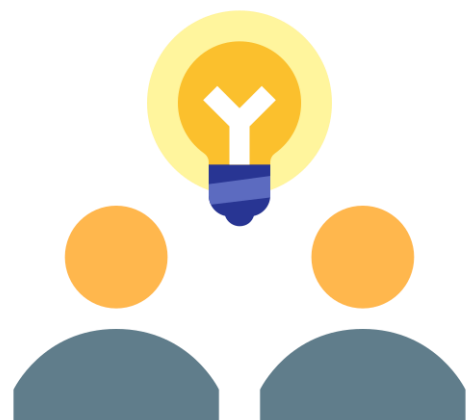
# Onderzoek *(Hogeschool Zuyd)*



*Limburgers zijn enthousiast  
en zeer positief over de aanpak*

# *Partners investeren*

## *Coöperatie*



Nov '18  
Voorbereiding

Sep '19  
Evaluatie &  
verlenging

Nov '19  
2020 coöp  
& duurzaam

Lancering  
Feb '19

Partnergesprekken  
Okt '19



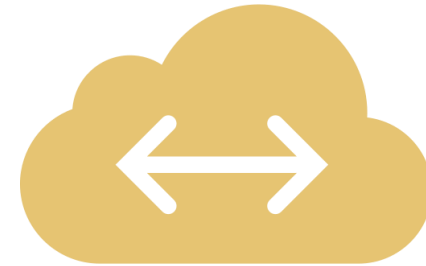
# *Lessons learned ...tot nu*



Verbinden



Visie  
vasthouden



Sturen  
op data









in samenwerking met

provincie limburg



en samenwerkingspartners



# Discover & dream



# Opdracht Discover & dream: werkende elementen en gewenste toekomst



In groepjes:

- Wat werkt wel, en wat niet, in jouw eigen praktijk en de gepresenteerde voorbeelden? (bijv. qua type ondersteuning, in het bereiken van mensen, in samenwerking, in communicatie etc.)
- Wat vind je belangrijk als het gaat om de ondersteuningsstructuur voor loopbaanbegeleiding en LLO? (uitgangspunten)
- Waar wil je naar toe? Hoe ziet de ideale ondersteuningsstructuur eruit? (Bijv. wat bied je, wie bereik je, met wie werk je samen, onder welke noemer, wat doet jouw organisatie?)

**Verbeeld de toekomst d.m.v. een tekening of collage**



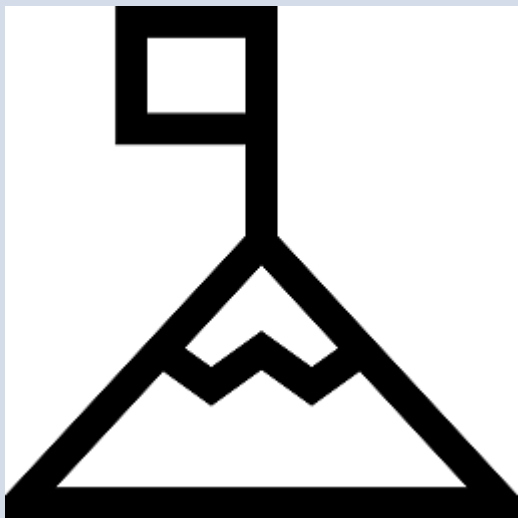
# Design

# Opdracht Design: concrete oplossingen en afspraken voor samenwerking



In dezelfde groepjes:

- Waar liggen kansen voor samenwerking vanuit jouw eigen organisatie/initiatief?
- Wat zou je (nu al) met elkaar kunnen doen in de richting van deze droom?
- Welke middelen hebben we met elkaar in huis?
- Wie kunnen we hier nog meer bij betrekken?
- Wat spreken we concreet met elkaar af?



# Destiny

A photograph of a woman with blonde hair and a man in a white sweater sitting at a desk in an office. The woman is typing on a keyboard while the man looks at the computer monitor and gestures with his hands. A semi-transparent blue banner is overlaid across the middle of the image.

**Bedankt voor uw komst!**